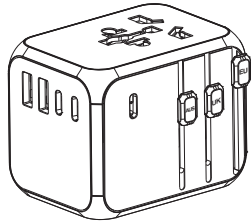


Size: 66.9x75mm

Adaptador con cargador USB para viajes multinacionales



2USB +3Tipo-C GaN 33W

TMUAD020

Especificaciones

Dimensiones :52*57*72MM

Adaptador de viaje

Entrada AC: 110-250V-50/60Hz, 10A

Salida AC: 8A Max (880W/110V o 1920W/230V)

Cargador

Entrada: 110-250V-50/60Hz, 0.8A Max

Salida: Tipo-C1: 5.0V --- 3.0A, 9.0V --- 3.0A, 12.0V --- 2.5A,

15.0V --- 2.0A, 20.0V --- 1.5A MAX 30.0W

PPS: 3.3-16.0V --- 2.0A Max 33.0W

Tipo-C2/C3: 5.0V --- 3.0A MAX 15.0W

USB1/USB2: 5.0V --- 2.4A MAX 12.0W

Tipo-C1+Tipo-C2/C3: PD18.0W+12.0W

Tipo-C1+USB: PD18.0W+12.0W

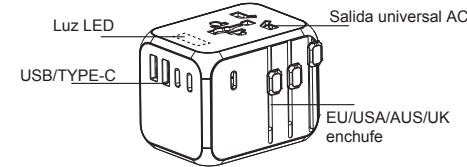
Salida total: MAX 33.0W

Características

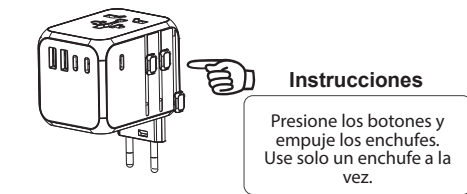


- Cubre más de 150 países EE, UU/UE/Reino Unido/Australia...
- Las persianas de seguridad incorporadas protegen a los usuarios del contacto directo de las partes activas en la toma de corriente.
- Solo se puede usar un tipo de enchufe a la vez eligiendo la opción adecuada; al hacerlo, los otros pines de enchufe se bloquean automáticamente.

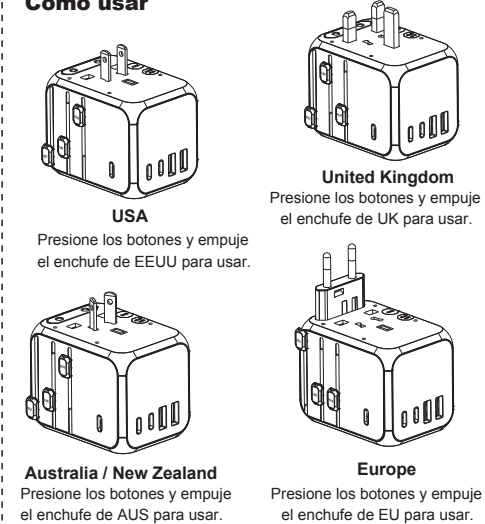
Enchufe y conector



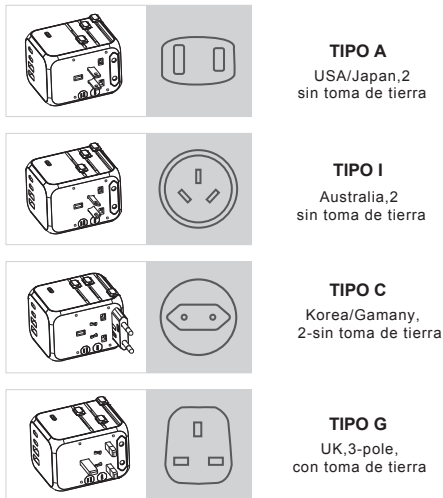
- Al enchufar a la toma de corriente, el indicador de encendido debe iluminarse para que el adaptador funcione.
- Es posible que el producto no funcione con potencias altas de ciertos electrodomésticos como un secador... Revisa tu electrodomésticos para ver si requiere menos de 10A.



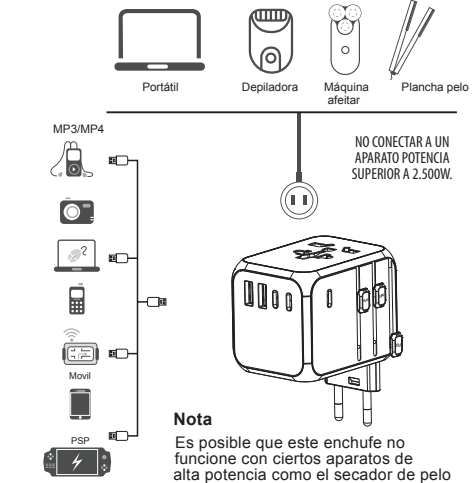
Como usar



Enchufe universal

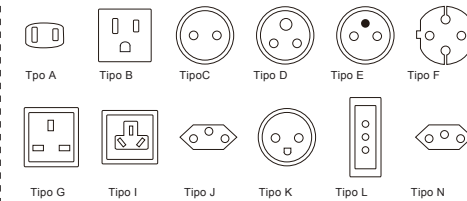


Productos compatibles



Salidas

Enchufar en tipo A,B,C,D,E,F,G,I,J,K,I,N y O salidas

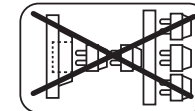


Precauciones

- Este producto no convierte voltaje (CA-CA), con el fin de evitar posibles daños a sus dispositivos u otros riesgos para la seguridad.
- Asegúrese de que la toma de corriente sea la adecuada para este adaptador.
- Nunca toque con metal ninguna parte del adaptador cuando esté en uso. Compruebe el voltaje adecuado para hacer funcionar sus dispositivos ANTES de usarlos.
- El adaptador de viaje es únicamente para uso temporal y no debe ser usado para uso permanente.
- Este aparato puede ser utilizado por niños a partir de 8 años y por personas con capacidades físicas, sensoriales o mentales reducidas o con falta de experiencia y conocimientos, siempre que hayan sido supervisados o instruidos sobre el uso seguro de este aparato y comprendan los riesgos que conlleva.

- Si los adaptadores se rompen, se deforman o un pin o conector se aflojan, no continúe usándolo. Nunca fuerce un dispositivo en el adaptador ni el adaptador al introducirlo en la toma de corriente.
- Asegúrese de que la toma de corriente que desea utilizar tenga el voltaje adecuado para hacer funcionar su dispositivo ANTES de usar este adaptador.
- Revise las regulaciones de cada país con respecto al uso de los adaptadores de viaje antes de su uso.
- Los niños no deben jugar con el aparato. La limpieza y el mantenimiento a realizar por el usuario no deben realizarse los niños sin supervisión.
- Examinar regularmente si existen signos de deterioro, especialmente en el cable, clavija y envoltorio. Si está deteriorado, no puede ser usado hasta que haya sido reparado.

NO CONECTAR EL PRODUCTO A OTRO ADAPTADOR



Los productos eléctricos de desecho no deben desecharse en la basura doméstica. Por favor, recicle en las instalaciones correspondientes. Consulte con su autoridad local para obtener consejos sobre reciclaje.

